

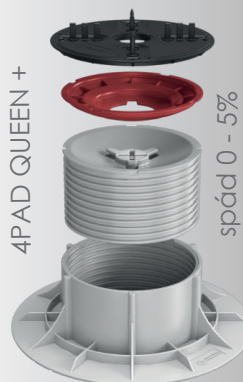
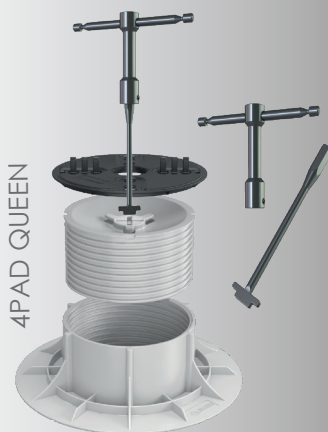
Univerzálne výškovo nastaviteľné terče pod dlažbu, drevenú či WPC pochôdznu dosku.

Charakteristika a použitie

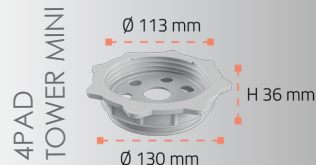
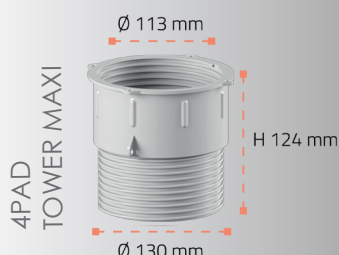
Univerzálne, výškovo nastaviteľné terče pod dlažbu, resp. WPC alebo drevenú terasu **4PAD QUEEN a QUEEN PLUS** slúžia na suchú pokládku dlažieb alebo iných nášlapných vrstiev (zvýšené podlahy) bez použitia cementových lepidiel a tmelov. V prípade porúch pod dlažbou, ako sú napr. konštrukčné poruchy či poruchy hydroizolácie je možné nášlapnú vrstvu uloženú na terčoch jednoducho demontovať a opäť zložiť a to bez jej poškodenia či poškodenia terčov. Prostredníctvom terčov je možné realizovať aj drevené resp. drevoplastové terasy, podlahy a pod. Hlavnou výhodou terčov je predovšetkým ich rýchla a jednoduchá montáž, vysoká pevnosť, odolnosť a dlhá životnosť.

Popis, bližšia špecifikácia a výhody

Podpery **4PAD QUEEN** majú možnosť nastavenia výšky **od 21 mm až do 234 mm**, pričom kyvné terče **4PAD QUEEN PLUS** je možné výškovo nastaviť **od 28 mm do 241mm**. Použitím predĺžovacieho nástavca **4PAD TOVER MAXI** môžete najvyšší terč **Q5** predĺžiť od min. 64mm do max. 117mm a použitím nástavca **4PAD TOWER MINI**, terče **Q1 a Q2** predĺžite o min. 23 a max 30mm. Hlavy terčov **4PAD QUEEN a QUEEN PLUS** sú vyrobené z **by-materiálu** s protišmykovou a protihlukovou vrstvou, ktoré sú vybavené tromi dištančnými, ľahko odstrániteľnými planžetami (šírky 2, 3 a 4mm) ktoré určujú medzeru medzi dlažbou. Je iba na Vás, akú šírku špáry si zvolíte a rozhodnúť sa môžete priamo na stavbe. Terče **4PAD QUEEN PLUS** sú samonivelačné. Dokážu kompenzovať spád od 0 - 5%. Malé nerovnosti resp. spád do 1% môžeme tiež regulovať nivelačnými gumovými podložkami **4PAD LUCKY**. Výškovo nastaviteľné terče **4PAD QUEEN, QUEEN PLUS a JUNIOR** je možné jednoducho a rýchlo regulovať a nastavovať aj po samotnej pokládke dlažby, špeciálnym regulačným dvojúčelovým kľúčom, čo ocení predovšetkým realizátor a následne investor. S použitím hlavy **WOODY**, môžete na terče **QUEEN** ukotviť drevený resp. hliníkový nosný rošt pre pokládku drevenej či WPC terasy. Základňa podpier je dostatočne široká a pevná. Nosnosť terčov **4PAD QUEEN a QUEEN PLUS** presahuje 1800kg/ks. Terče **4PAD** je možné inštalovať na hydroizolačnú vrstvu alebo iný spevnený povrch. Vďaka tomu, že tento systém uloženia dlažby nekladie žiadne špeciálne podmienky na povrch na ktorom je uložený, je veľmi nízkonákladový. Terč stačí jednoducho položiť. Nie je potrebné ho k povrchu lepiť ani kotviť. Tento systém uloženia podlahy umožňuje jej lepšie odvodnenie, v priestore pod ňou je možné viesť rozvody TZB a umožňuje k týmto sieťam ľahký prístup bez poškodenia podlahy. Ďalšou výhodou oproti ukladaniu dlažby do lepidla je, že dlažbu uloženú na terčoch, je možné kedykoľvek rozobrať a opätovne ju použiť, rovnako ako aj terče. Systém terčov dokáže výborne absorbovať mechanické namáhanie a taktiež zabezpečuje dilatáciu dlažby a podlahy. Taktiež je zabezpečená stála cirkulácia vzduchu, ktorá zvyšuje životnosť hydroizolácie, chráni ju pred UV žiarením a zároveň zvyšuje účinnosť tepelnej izolácie.



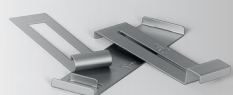
spád 0 - 5%



4PAD QUEEN					
typ	Q1	Q2	Q3	Q4	Q5
nastavenie (mm)	21-31	30-46	44-74	71-128	124-234
spád %	0	0	0	0	0

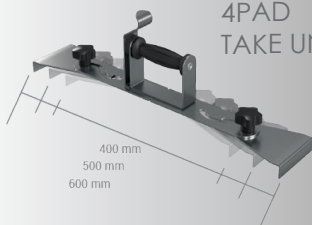
4PAD QUEEN PLUS					
typ	QP1	QP2	QP3	QP4	QP5
nastavenie (mm)	28-38	37-53	51-81	78-135	131-241
spád %	0-5	0-5	0-5	0-5	0-5

spotreba ks/m ²	formát dlažby cm	počet terčov
	30x30	11,11
	40x40	6,25
	40x80	6,25
	50x50	4,00
	60x60	2,78
80x80	6,25	



TOOLS

4PAD TAKE UNI

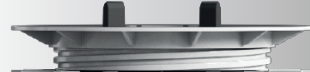




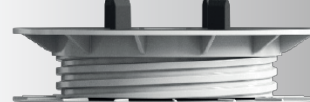
4PAD JUNIOR J1



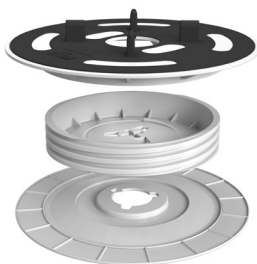
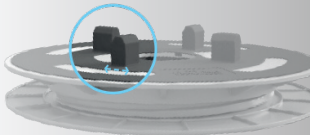
4PAD JUNIOR J2



4PAD JUNIOR J3



Ø 160 mm



Charakteristika a použitie

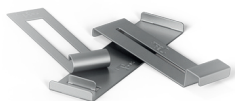
Nízko profilové výškovo nastaviteľné a zároveň samo-nivelačné terče pod dlažbu, **4PAD JUNIOR** slúžia na suchú pokládku dlažieb alebo iných nášlapných vrstiev (zvýšené podlahy) bez použitia cementových lepidiel a tmelov. V prípade porúch pod dlažbou, ako sú napr. konštrukčné poruchy či poruchy hydroizolácie je možné nášlapnú vrstvu uloženú na terčoch jednoducho demontovať a opäť zložiť a to bez jej poškodenia či poškodenia terčov. Prostredníctvom terčov je možné realizovať aj drevené resp. drevoplastové terasy, podlahy a pod. Hlavnou výhodou terčov je predovšetkým ich rýchla a jednoduchá montáž, vysoká pevnosť, odolnosť a dlhá životnosť.

Popis, bližšia špecifikácia a výhody inštalácie

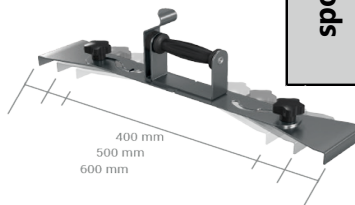
Podpery **4PAD JUNIOR** majú možnosť nastavenia výšky od 12 mm až do 30 mm. Hlavy terčov 4PAD JUNIOR s priemerom 160mm, sú vyrobené z by-materiálu s protišmykovou a protihlukovou vrstvou, ktoré sú vybavené gumenými dištančnými, ľahko odstrániteľnými planžetami šírky 4mm, ktoré určujú medzeru medzi dlažbou. Terče 4PAD JUNIOR sú najnižšie samo-nivelačné terče na trhu. Dokážu kompenzovať spád od 0 - 1,5%. Drobné odchýlky nad uvedený sklon je možné korigovať gumovou spádovou podložkou 4PAD LUCKY (spád 0 - 0,8%) štvorlístok tvorí 2 lístky hr. 1,5mm a 2 lístky hr. 2,5mm. Výškovo nastaviteľné a samonivelčné terče 4PAD JUNIOR, je možné jednoducho a rýchlo regulovať a nastavovať aj po samotnej pokládke dlažby, špeciálnym regulačným kľúčom, čo ocení predovšetkým realizátor a následne investor. Základňa podpier je dostatočne široká a pevná (priemer 160mm) pričom okraj základne je dostatočne flexibilný, aby sa prispôbil drobným nerovnostiam a nepoškodil hydroizoláciu.. Nosnosť terčov 4PAD JUNIOR presahuje hodnotu 1800kg/ks. Terče **4PAD** je možné inštalovať na hydroizolačnú vrstvu alebo iný spevnený povrch. Vďaka tomu, že tento systém uloženia dlažby nekladie žiadne špeciálne podmienky na povrch na ktorom je uložený, je veľmi nízkonákladový. Terč stačí jednoducho položiť. Nie je potrebné ho k povrchu lepiť ani kotviť. Tento systém uloženia podlahy umožňuje jej lepšie odvodnenie, v priestore pod ňou je možné viesť rozvody TZB a umožňuje k týmto sieťam ľahký prístup bez poškodenia podlahy. Ďalšou výhodou oproti ukladaniu dlažby do lepidla je, že dlažbu uloženú na terčoch, je možné kedykoľvek rozobrať a opätovne ju použiť, rovnako ako aj terče. Systém terčov dokáže výborne absorbovať mechanické namáhanie a taktiež zabezpečuje dilatáciu dlažby a podlahy. Taktiež je zabezpečená stála cirkulácia vzduchu, ktorá zvyšuje životnosť hydroizolácie, chráni ju pred UV žiarením a zároveň zvyšuje účinnosť tepelnej izolácie.

4PAD JUNIOR			
typ	J1	J2	J3
nastavenie (mm)	12 - 18	18 - 24	24 - 30
spád %	0 - 1,5	0 - 1,5	0 - 1,5

4PAD TOOLS



4PAD LUCKY



4PAD TAKE UNI

spotreba ks/m2	formát dlažby cm	počet terčov
	30x30	11,11
	40x40	6,25
	40x80	6,25
	50x50	4,00
	60x60	2,78
	80x80	6,25



4PAD

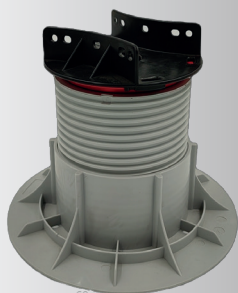
Univerzálne výškovo nastaviteľné terče pod drevenú alebo WPC pochôdznu dosku na roštach.



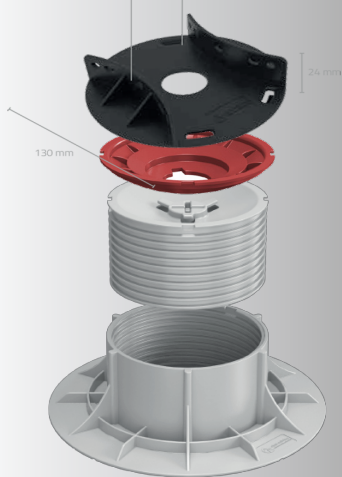
4PAD WOODY



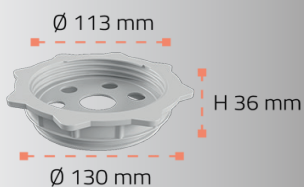
4PAD WOODY +



spád 0 - 5%



4PAD TOWER MINI



4PAD TOWER MAXI

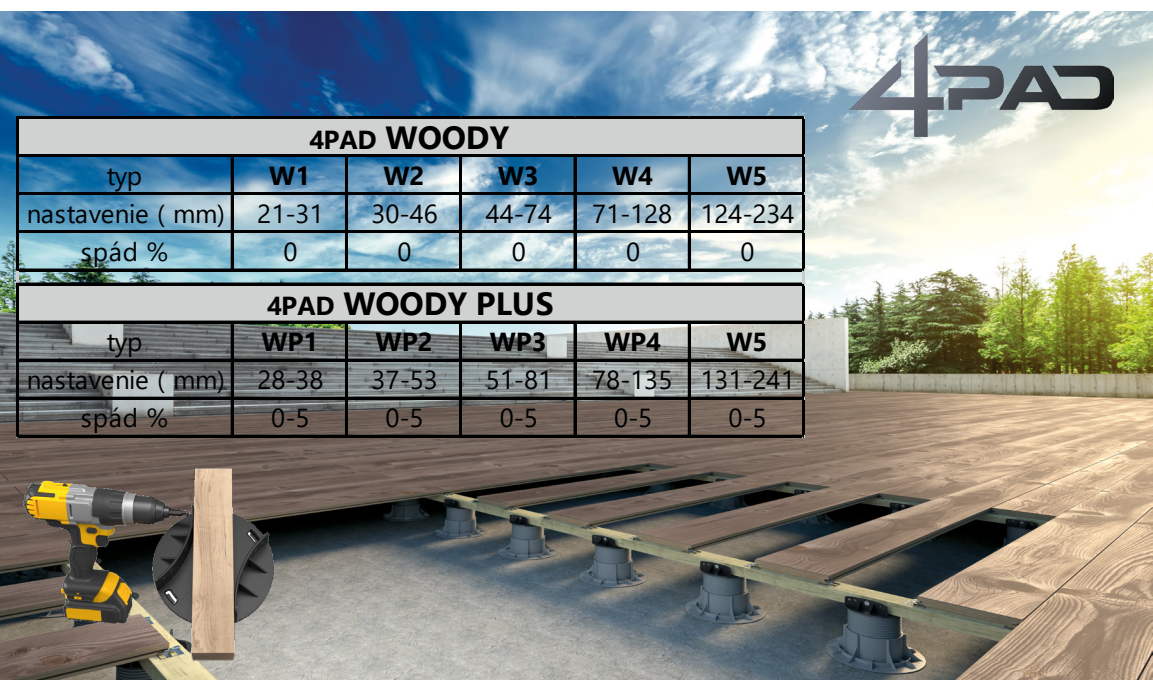


Charakteristika a použitie

Univerzálne, výškovo nastaviteľné terče pod WPC alebo drevenú terasu na roštach **4PAD WOODY a WOODY PLUS** slúžia na rýchlu pokládku nášlapných vrstiev z dreva alebo WPC materiálu (zväčšené podlahy) bez použitia lepidiel a tmelov. V prípade porúch pod nášlapnou vrstvou, ako sú napr. konštrukčné poruchy či poruchy hydroizolácie, je možné túto vrstvu uloženú na terčoch jednoducho demonstrovat a opäť zložiť a to bez jej poškodenia či poškodenia terčov. Prostredníctvom terčov **4PAD WOODY a WOODY PLUS** je možné realizovať všetky typy drevených resp. drevoplastových terás, podlaha pod. Hlavnou a neposlednou výhodou terčov **4PAD WOODY a WOODY PLUS** je ich rýcha a jednoduchá montáž, vysoká pevnosť, odolnosť a dlhá životnosť.

Popis, bližšia špecifikácia

Podpery **4PAD WOODY** majú možnosť nastavenia výšky **od 21 mm až do 234 mm**, pričom kyvné terče **4PAD WOODY PLUS** je možné výškovo nastaviť **od 28 mm do 241mm**. Použitím predlžovacieho nástavca **4PAD TOWER MAXI** môžete najvyšší terč **W5** predĺžiť od min. 64mm do max.117mm a použitím nástavca **4PAD TOWER MINI**, terče **W1 a W2** predĺžite o min. 23 a max 30mm. Hlavy terčov **4PAD WOODY a 4PAD WOODY PLUS** sú vyrobené z polypropilénu. Nachádzajú sa nich dve kotviace steny medzi ktorými je možné ukotviť hranol (drevo, WPC, hliník) nosného roštu hrúbky od 40-60mm. Terče **4PAD WOODY PLUS** sú samonivelačné. Dokážu kompenzovať spád od 0 - 5%. Malé nerovnosti resp. spád do 1% môžeme tiež regulovať nivelačnými gumovými podložkami **4PAD LUCKY**. Teleskopické terče **4PAD WOODY, 4PAD WOODY PLUS** je možné jednoducho a rýchlo regulovať a nastavovať špeciálnym regulačným dvojúčelovým kľúčom, čo ocení predovšetkým realizátor a následne aj investor. Základňa podpier je dostatočne široká a pevná. Nosnosť terčov **4PAD WOODY a WOODY PLUS** presahuje 1800kg/ks. Terče **4PAD** je možné inštalovať na hydroizolačnú vrstvu alebo iný spevnený povrch. Vďaka tomu, že tento systém uloženia pochôdznej vrstvy nekladie žiadne špeciálne podmienky na povrch na ktorom je uložený, je veľmi nízkonákladový. Terč stačí jednoducho položiť. Nie je potrebné ho k povrchu lepiť ani kotviť. Tento systém uloženia podlahy umožňuje jej lepšie odvodnenie, v priestore pod ňou je možné viesť rozvody TZB a umožňuje k týmto sieťam ľahký prístup bez poškodenia podlahy. Systém terčov dokáže výborne absorbovať mechanické namáhanie a taktiež zabezpečuje dilatáciu pochôdznej vrstvy. Taktiež je zabezpečená stála cirkulácia vzduchu, ktorá zvyšuje životnosť hydroizolácie, chráni ju pred UV žiarením a zároveň zvyšuje účinnosť tepelnej izolácie.



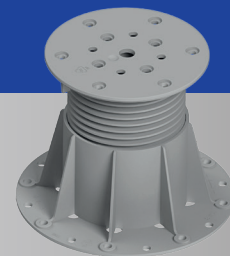
4PAD WOODY

typ	W1	W2	W3	W4	W5
nastavenie (mm)	21-31	30-46	44-74	71-128	124-234
spád %	0	0	0	0	0

4PAD WOODY PLUS

typ	WP1	WP2	WP3	WP4	W5
nastavenie (mm)	28-38	37-53	51-81	78-135	131-241
spád %	0-5	0-5	0-5	0-5	0-5

Univerzálne výškovo nastaviteľné terče pod dlažbu, drevenú či WPC dosku. 4PAD EASY



Charakteristika a použitie

Univerzálne, výškovo nastaviteľné terče pod dlažbu, resp. WPC alebo drevenú terasu **4PAD EASY** slúžia na suchú pokládku dlažieb alebo iných nášlapných vrstiev (zvýšené podlahy) bez použitia cementových lepidiel a tmelov. V prípade porúch pod dlažbou, ako sú napr. konštrukčné poruchy či poruchy hydroizolácie je možné nášlapnú vrstvu uloženú na terčoch jednoducho demontovať a opäť zložiť a to bez jej poškodenia či poškodenia terčov. Prostredníctvom terčov je možné realizovať aj drevené resp. drevo-plastové terasy, podlahy a pod. Hlavnou výhodou terčov je predovšetkým ich rýchla a jednoduchá montáž, vysoká pevnosť, odolnosť a dlhá životnosť.

Popis a bližšia špecifikácia

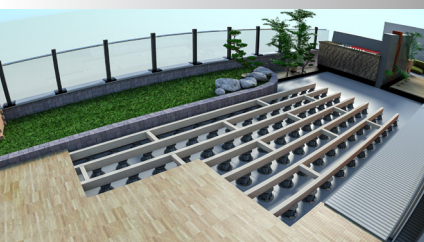
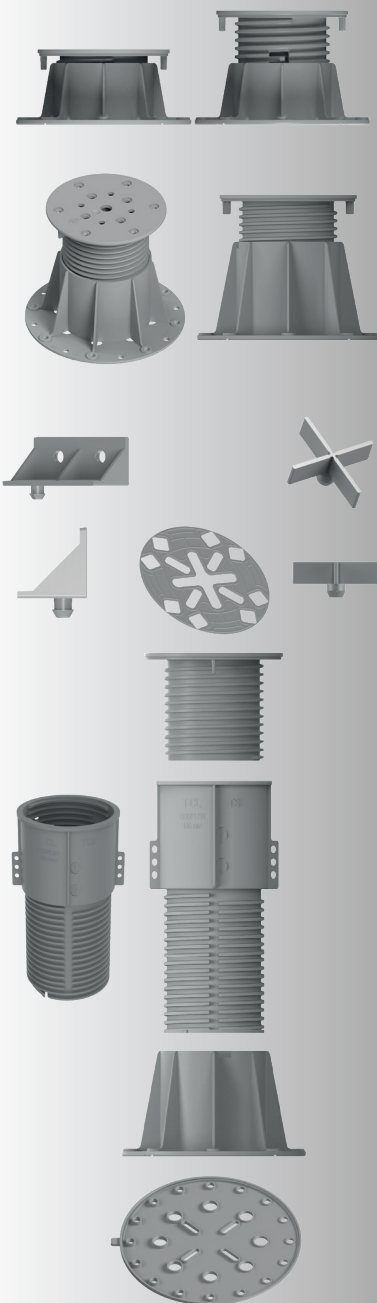
Podpery **4PAD EASY** majú možnosť nastavenia výšky **od 28 mm až do 1083 mm**, Hlava terčov 4PAD EASY je univerzálna. Na základe toho, s akým typom nášlapnej vrstvy budete pracovať, podľa toho si zvolíte doplnok, ktorý sa ľahko inštaluje na nosnú časť hlavy terča. V prípade že budete pokladať na terče dlažbu vyberte prvok "**dištančný kríž X**" ktorý určuje špáru - medzeru medzi dlažbami. Ak sa rozhodnete pre pokládku dosiek na drevený resp. AL rošt , zvolte "**kotviaci profil L**". Vložením prvkov **SP1, SP2** prípadne ich kombináciou pod základňu terča, dokážete **kompenzovať spád / sklon** podkladu **až do 5%**. Minimálny krokový útlm a protišmykový efekt dosiahnete tak, že na hlavu terča aplikujete gumenú podložku **G1** resp **G2**. Hlava terča má priemer 147mm a základňa 195mm čím sa radí medzi najpevnejšie a nastabilnejšie terče na trhu. Nosnosť terčov 4PAD EASY je v rozmedzí od 1,6 - 2,3 t/ks v závislosti od typu terča.

Výhody inštalácie

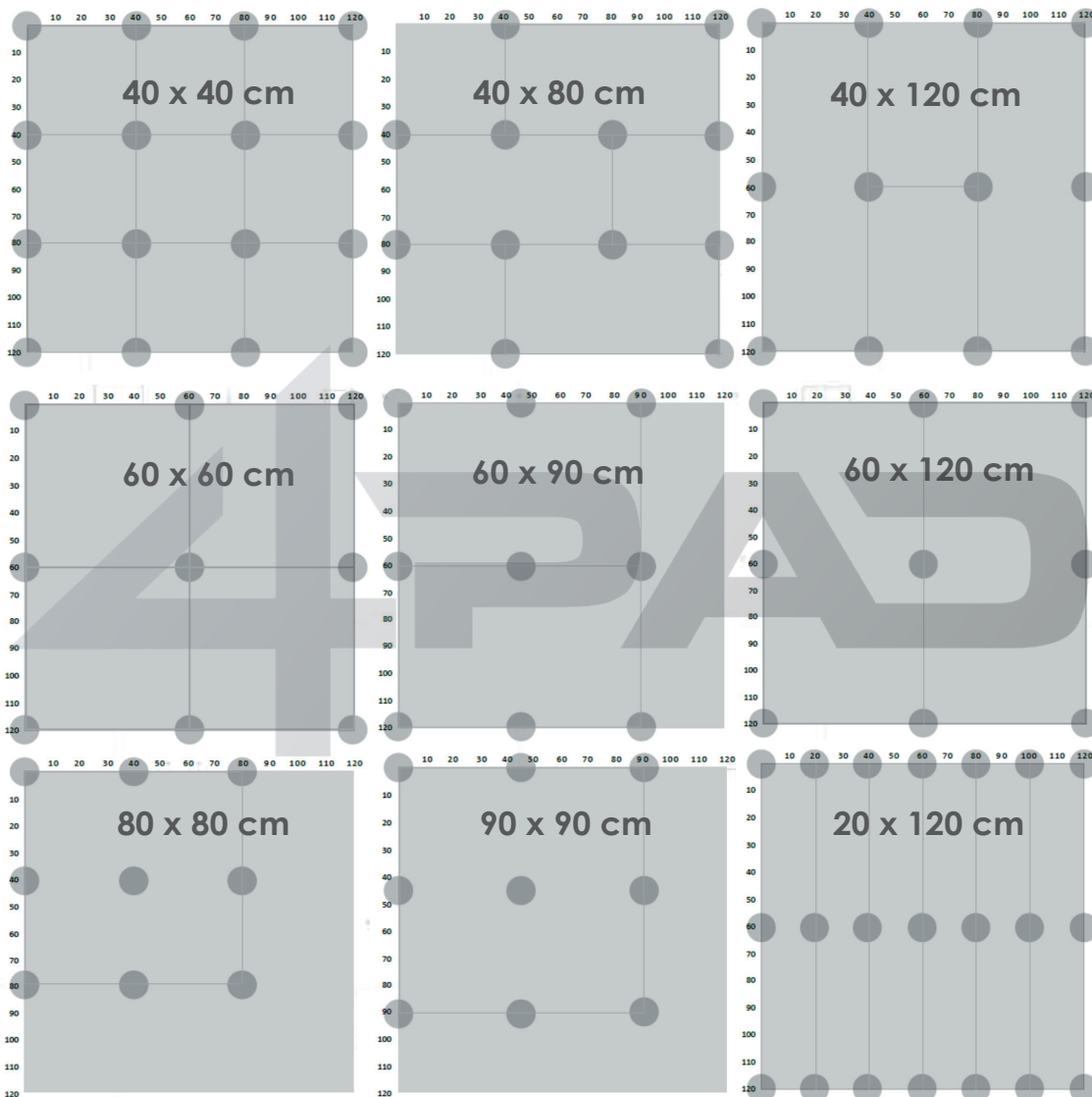
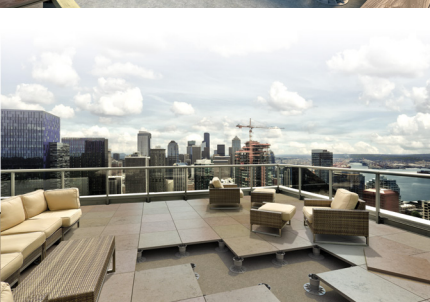
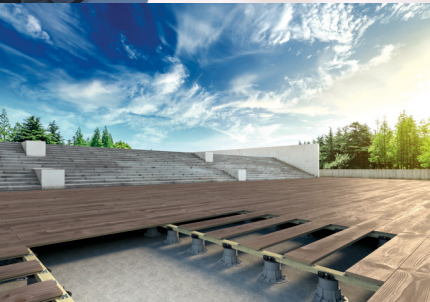
Terče 4PAD je možné inštalovať na hydroizolačnú vrstvu alebo iný spevnený povrch. Vďaka tomu, že tento systém uloženia dlažby nekladie žiadne špeciálne podmienky na povrch na ktorom je uložený, je veľmi nízkonákladový. Terč stačí jednoducho položiť. Nie je potrebné ho k povrchu lepiť ani kotviť. Tento systém uloženia podlahy umožňuje jej lepšie odvodnenie, v priestore pod ňou je možné viesť rozvody TZB a umožňuje k týmto sieťam ľahký prístup bez poškodenia podlahy. Ďalšou výhodou oproti ukladaniu dlažby do lepidla je, že dlažbu uloženú na terčoch, je možné kedykoľvek rozobrať a opätovne ju použiť, rovnako ako aj terče. Systém terčov dokáže výborne absorbovať mechanické namáhanie a taktiež zabezpečuje dilatáciu dlažby a podlahy. Taktiež je zabezpečená stála cirkulácia vzduchu, ktorá zvyšuje životnosť hydroizolácie, chráni ju pred UV žiarením a zároveň zvyšuje účinnosť tepelnej izolácie.

		Označenie	špecifikácia	výška mm	nosnosť kg/ks	nosnosť kg/ks pri sklone 5%	balenie
		4PAD EASY	STANDARD	EASY E1	1xE1	28-36	2270
EASY E2	1xE2			36-51	2540	1156	60
EASY E3	1xE3			52-81	2260	1045	48
EASY E4	1xE4			82-135	2480	1320	30
EASY E5	1xE5			133-225	1590	1395	24
4PAD EASY	LONG	EASY E6	1xE4+1xP	189-293	x	x	30+P
		EASY E7	1xE5+1xP	260-365	x	x	24+P
		EASY E8	1xE5+2xP	364-507	x	x	24+P
		EASY E9	1xE5+3xP	471-651	x	x	24+P
		EASY E10	1xE5+4xP	576-795	x	x	24+P
		EASY E11	1xE5+5xP	682-939	x	x	24+P
		EASY E12	1xE5+6xP	786-1083	x	x	24+P

spotreba ks/m ²	
formát dlažby cm	počet terčov
30x30	13,8
40x40	7,8
30x60	6,7
40x60	5,2
50x50	5,0
60x60	3,5



Odporúčania rozloženia terčov pod dlažbu a ich reálna spotreba.
4PAD **QUEEN**, 4PAD **JUNIOR**, 4PAD **EASY**



rozmer dlažby v cm	20	30	40	45	50	60	80	90	100	spotreba ks/m2
20	25	16,6	12,5	11,1	10	8,3	12,5	11,1	10	
30	16,6	11,1	8,3	7,4	6,6	5,5	8,3	7,4	6,6	
40	12,5	8,3	6,25	5,5	5	4,2	6,25	5,5	5	
45	11,1	7,4	5,5	4,9	4,4	3,7	5,5	4,9	4,4	
50	10	6,6	5	4,4	4	3,3	5	4,4	4	
60	8,3	5,5	4,2	3,7	3,3	2,7	4,2	3,7	3,3	
80	12,5	8,3	6,25	5,5	5	4,2	6,25	5,5	5	
90	11,1	7,4	5,5	4,9	4,4	3,7	5,5	4,9	4,4	
100	10	6,6	5	4,4	4	3,3	5	4,4	4	
spotreba ks/m2										